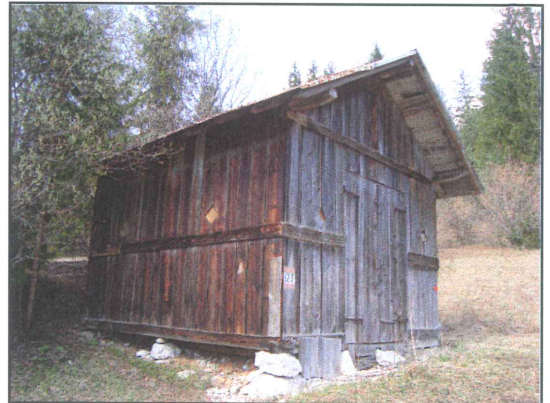
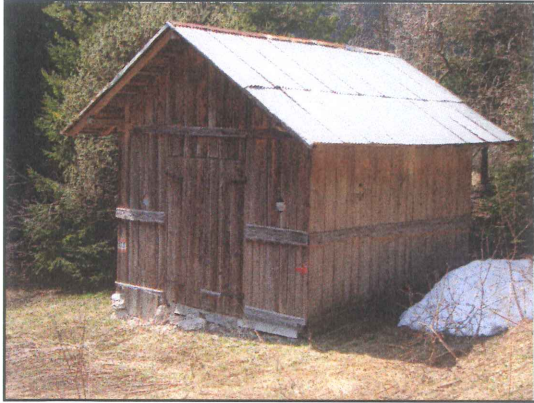
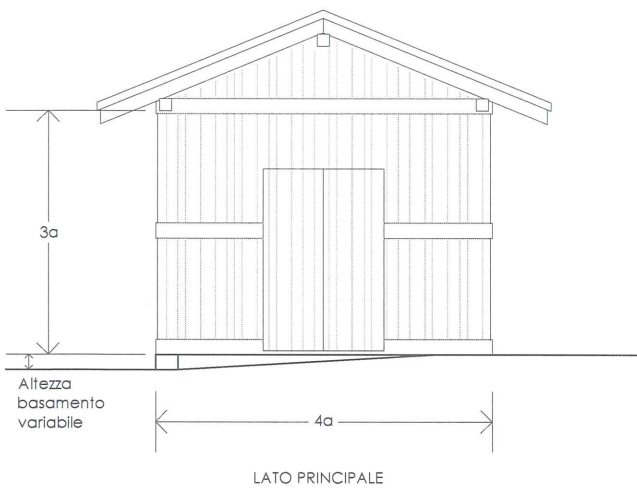


SCHEDA DI INTERVENTO PER LA RICOSTRUZIONE DI FABBRICATI RURALI
TIPOLOGIA A: TAVOLATO

ESEMPIO FOTOGRAFICO



PROPORZIONI APPLICABILI NELLA RICOSTRUZIONE DELLE TIPOLOGIE A: TAVOLATO

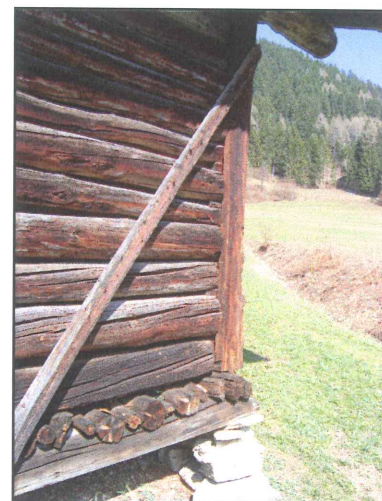
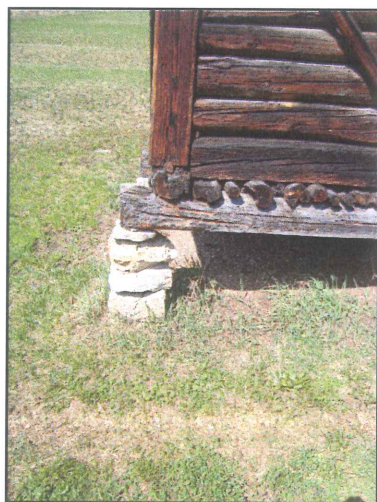


Ulteriori elementi da considerare nella ricostruzione:

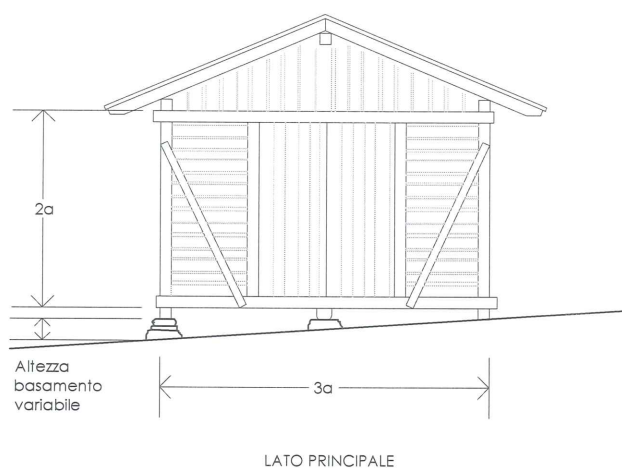
- la dimensione del lato principale è data dalla mappa catastale o dalle dimensioni ricavabili dai ruderi
- pendenza delle falde variabile tra il 42 - 60 %
- basamento ad altezza variabile in base alla pendenza del terreno
- basamento preferibilmente con elementi puntuali in pietra o con chiusura su tre lati con muro in pietra faccia a vista
- forature minori a forma quadrata rotata con lato non superiore ai 25 centimetri

SCHEDA DI INTERVENTO PER LA RICOSTRUZIONE DI FABBRICATI RURALI
TIPOLOGIA B: RITTI E TRAVI

ESEMPIO FOTOGRAFICO



PROPORZIONI APPLICABILI NELLA RICOSTRUZIONE DELLE TIPOLOGIE B: RITTI E TRAVI

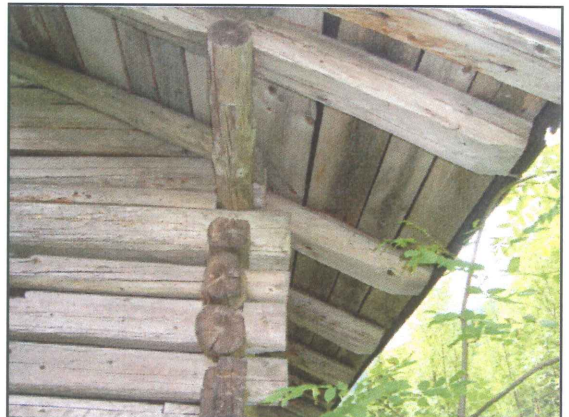
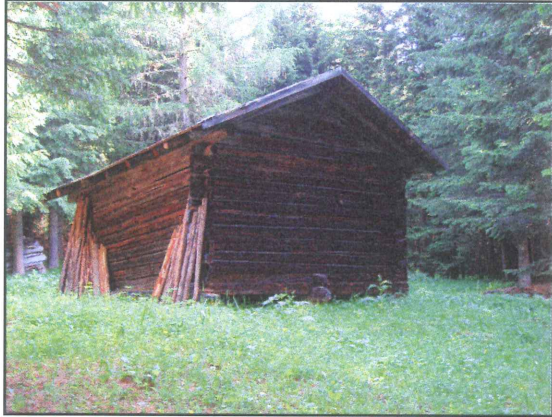


Ulteriori elementi da considerare nella ricostruzione:

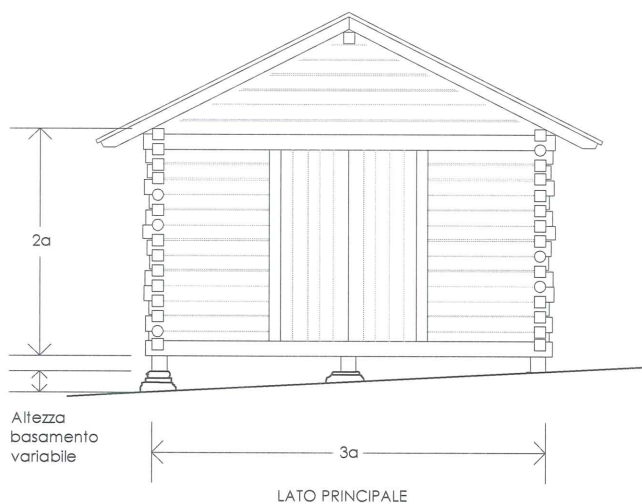
- la dimensione del lato principale è data dalla mappa catastale o dalle dimensioni ricavabili dai ruderi
- pendenza delle falde variabile tra il 42 - 60 %
- basamento ad altezza variabile in base alla pendenza del terreno
- basamento preferibilmente con elementi puntuali in pietra o con chiusura su tre lati con muro in pietra faccia a vista

SCHEDA DI INTERVENTO PER LA RICOSTRUZIONE DI FABBRICATI RURALI
TIPOLOGIA C: BLOCKBAU

ESEMPIO FOTOGRAFICO



PROPORZIONI APPLICABILI NELLA RICOSTRUZIONE DELLE TIPOLOGIE C: BLOCKBAU



Ulteriori elementi da considerare nella ricostruzione:

- la dimensione del lato principale è data dalla mappa catastale o dalle dimensioni ricavabili dai ruderi
- pendenza delle falde variabile tra il 42 - 60 %
- le finestre da inserire nella struttura lignea dovranno essere armonizzate con la stessa
- basamento ad altezza variabile in base alla pendenza del terreno
- basamento preferibilmente con elementi puntuali in pietra o con chiusura su tre lati con muro in pietra faccia a vista

SCHEDA DI INTERVENTO PER LA RICOSTRUZIONE DI FABBRICATI RURALI
TIPOLOGIA D: TABIA' IN BLOCKBAU CON BASAMENTO IN PIETRA

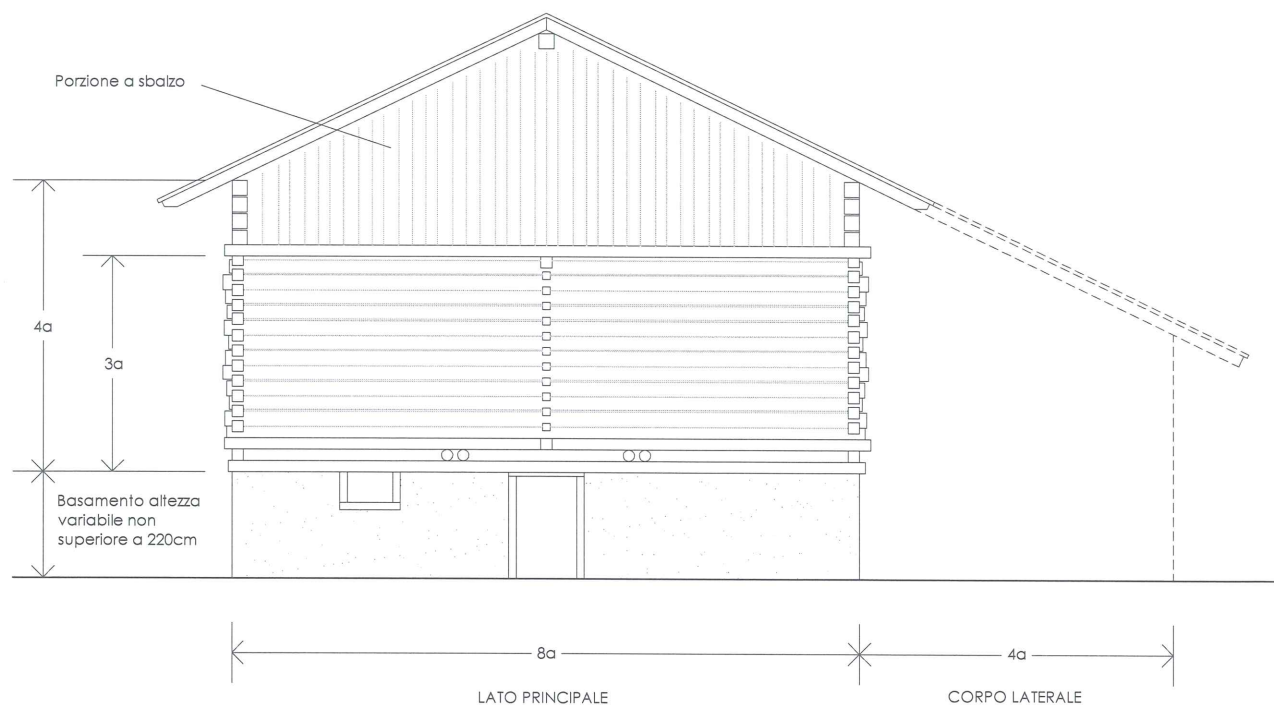
ESEMPIO FOTOGRAFICO



PROPORZIONI APPLICABILI NELLA RICOSTRUZIONE DELLE TIPOLOGIE D: TABIA' IN BLOCKBAU CON BASAMENTO IN PIETRA

Ulteriori elementi da considerare nella ricostruzione:

- la dimensione del lato principale (corpo principale) è data dalla mappa catastale o dalle dimensioni ricavabili dai ruderi
- pendenza delle falde variabile tra il 42 - 50 %
- le finestre da inserire nella struttura lignea dovranno essere armonizzate con la stessa
- il muro in pietra faccia a vista fugato con calce
- finestre sul muro in pietra a forma quadrata o rettangolare con dimensioni variabili dai 40x40 a 40x60 centimetri
- forature minori sul muro in pietra avranno forma rettangolare con dimensioni 10X40 o quadrata da 20x20 centimetri
- l'eventuale porzione a sbalzo del sottotetto e l'ampliamento laterale potranno essere inseriti se dimostrabili catastalmente o fotograficamente



SCHEDA DI INTERVENTO PER LA RICOSTRUZIONE DI FABBRICATI RURALI
TIPOLOGIA E: TABIA' IN PIETRA E TAVOLATO

ESEMPIO FOTOGRAFICO



PROPORZIONI APPLICABILI NELLA RICOSTRUZIONE DELLE TIPOLOGIE E: TABIA' IN PIETRA E TAVOLATO

Ulteriori elementi da considerare nella ricostruzione:

- la dimensione del lato principale (corpo principale) è data dalla mappa catastale o dalle dimensioni ricavabili dai ruderi
- pendenza delle falde variabile tra il 42 - 50 %
- le finestre da inserire nel tavolato dovranno avere gli oscuri realizzati come il tavolato e preferibilmente a scorrere all'interno della "mantellata"
- il muro in pietra faccia a vista fugato con calce
- finestre sul muro in pietra a forma quadrata con lato non superiore ai 40 centimetri
- forature minori avranno forma rettangolare con dimensioni 10x40 o quadrata da 20x20centimetri
- l'eventuale corpo laterale potrà essere inserito se dimostrabile catastalmente



SCHEDA DI INTERVENTO PER LA RICOSTRUZIONE DI FABBRICATI RURALI
TIPOLOGIA F: TABIA' IN PIETRA

ESEMPIO FOTOGRAFICO



PROPORZIONI APPLICABILI NELLA RICOSTRUZIONE DELLE TIPOLOGIE F: TABIA' IN PIETRA

Ulteriori elementi da considerare nella ricostruzione:

- la dimensione del lato principale è data dalla mappa catastale o dalle dimensioni ricavabili dai ruderi
- pendenza delle falde variabile tra il 36 - 50 %
- il muro in pietra faccia a vista fugato con calce
- finestre sul muro in pietra a forma quadrata o rettangolare con dimensioni variabili dai 40x30 a 40x80 centimetri
- stipiti di porte e finestre in legno
- forature minori sul muro in pietra avranno forma rettangolare con dimensioni 10x40 o quadrata 20x20centimetri

